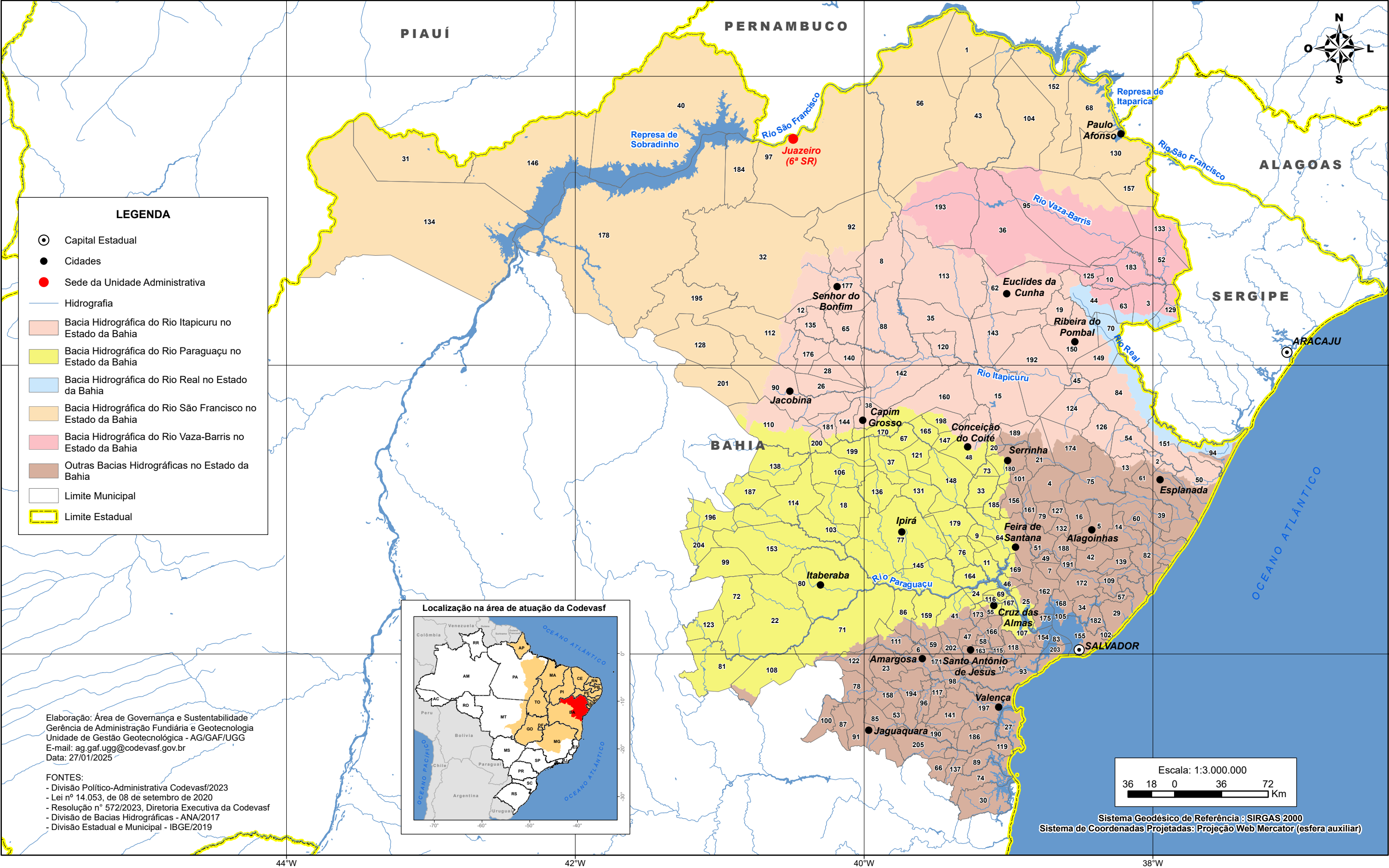


MUNICÍPIOS NA ÁREA DE ATUAÇÃO DA 6ª SUPERINTENDÊNCIA REGIONAL DA CODEVASF



MUNICÍPIOS NA ÁREA DE ATUAÇÃO DA 6ª SUPERINTENDÊNCIA REGIONAL DA CODEVASF

| # | MUNICÍPIO | SITUAÇÃO NA ÁREA DE ATUAÇÃO DA CODEVASF |
|----|-------------------------|---|
| 1 | Abaré | INTEGRAL |
| 2 | Acajutiba | INTEGRAL |
| 3 | Adestina | INTEGRAL |
| 4 | Água Fria | INTEGRAL |
| 5 | Alagoinhas | INTEGRAL |
| 6 | Amargosa | INTEGRAL |
| 7 | Amélia Rodrigues | INTEGRAL |
| 8 | Andorinha | INTEGRAL |
| 9 | Anguera | INTEGRAL |
| 10 | Antas | INTEGRAL |
| 11 | Antônio Cardoso | INTEGRAL |
| 12 | Antônio Gonçalves | INTEGRAL |
| 13 | Aporá | INTEGRAL |
| 14 | Araçás | INTEGRAL |
| 15 | Araci | INTEGRAL |
| 16 | Aramari | INTEGRAL |
| 17 | Aratuípe | INTEGRAL |
| 18 | Baixa Grande | INTEGRAL |
| 19 | Banzaê | INTEGRAL |
| 20 | Barrocas | INTEGRAL |
| 21 | Birtinga | INTEGRAL |
| 22 | Boa Vista do Tupim | INTEGRAL |
| 23 | Brejões | INTEGRAL |
| 24 | Cabaceiras do Paraguaçu | INTEGRAL |
| 25 | Cachoeira | INTEGRAL |
| 26 | Caém | INTEGRAL |
| 27 | Cairu | INTEGRAL |
| 28 | Caldeirão Grande | INTEGRAL |
| 29 | Camaçari | INTEGRAL |
| 30 | Camamu | INTEGRAL |
| 31 | Campo Alegre de Lourdes | INTEGRAL |
| 32 | Campo Formoso | INTEGRAL |
| 33 | Candeal | INTEGRAL |
| 34 | Candeias | INTEGRAL |
| 35 | Cansanção | INTEGRAL |
| 36 | Canudos | INTEGRAL |
| 37 | Capela do Alto Alegre | INTEGRAL |
| 38 | Capim Grosso | INTEGRAL |
| 39 | Cardeal da Silva | INTEGRAL |
| 40 | Casa Nova | INTEGRAL |
| 41 | Castro Alves | INTEGRAL |
| 42 | Catu | INTEGRAL |
| 43 | Chorrochó | INTEGRAL |
| 44 | Cícero Dantas | INTEGRAL |
| 45 | Cipó | INTEGRAL |
| 46 | Conceição da Feira | INTEGRAL |
| 47 | Conceição do Almeida | INTEGRAL |
| 48 | Conceição do Coité | INTEGRAL |
| 49 | Conceição do Jacuípe | INTEGRAL |
| 50 | Conde | INTEGRAL |
| 51 | Coração de Maria | INTEGRAL |

| # | MUNICÍPIO | SITUAÇÃO NA ÁREA DE ATUAÇÃO DA CODEVASF |
|-----|-----------------------|---|
| 52 | Coronel João Sá | INTEGRAL |
| 53 | Cravolândia | INTEGRAL |
| 54 | Crisópolis | INTEGRAL |
| 55 | Cruz das Almas | INTEGRAL |
| 56 | Curaçá | INTEGRAL |
| 57 | Dias D'ávil | INTEGRAL |
| 58 | Dom Macedo Costa | INTEGRAL |
| 59 | Elísio Medrado | INTEGRAL |
| 60 | Entre Rios | INTEGRAL |
| 61 | Esplanada | INTEGRAL |
| 62 | Euclides da Cunha | INTEGRAL |
| 63 | Fátima | INTEGRAL |
| 64 | Feira de Santana | INTEGRAL |
| 65 | Filadélfia | INTEGRAL |
| 66 | Gandu | INTEGRAL |
| 67 | Gavião | INTEGRAL |
| 68 | Glória | INTEGRAL |
| 69 | Governador Mangabeira | INTEGRAL |
| 70 | Heliópolis | INTEGRAL |
| 71 | Iaçu | INTEGRAL |
| 72 | Ibiquera | INTEGRAL |
| 73 | Ichu | INTEGRAL |
| 74 | Igrapiúna | INTEGRAL |
| 75 | Inhambupe | INTEGRAL |
| 76 | Ipecaetá | INTEGRAL |
| 77 | Ipirá | INTEGRAL |
| 78 | Irajuba | INTEGRAL |
| 79 | Irará | INTEGRAL |
| 80 | Itaberaba | INTEGRAL |
| 81 | Itaeté | INTEGRAL |
| 82 | Itanagra | INTEGRAL |
| 83 | Itaparica | INTEGRAL |
| 84 | Itapicuru | INTEGRAL |
| 85 | Itaquara | INTEGRAL |
| 86 | Itatim | INTEGRAL |
| 87 | Itiruçu | INTEGRAL |
| 88 | Itiúba | INTEGRAL |
| 89 | Ituberá | INTEGRAL |
| 90 | Jacobina | INTEGRAL |
| 91 | Jaguaquara | INTEGRAL |
| 92 | Jaguarari | INTEGRAL |
| 93 | Jaguaripe | INTEGRAL |
| 94 | Jandaíra | INTEGRAL |
| 95 | Jeremoabo | INTEGRAL |
| 96 | Jiquiriçá | INTEGRAL |
| 97 | Juazeiro | INTEGRAL |
| 98 | Laje | INTEGRAL |
| 99 | Lajedinho | INTEGRAL |
| 100 | Lajedo do Tabocal | INTEGRAL |
| 101 | Lamarão | INTEGRAL |
| 102 | Lauro de Freitas | INTEGRAL |

| # | MUNICÍPIO | SITUAÇÃO NA ÁREA DE ATUAÇÃO DA CODEVASF |
|-----|---------------------------|---|
| 103 | Macajuba | INTEGRAL |
| 104 | Macururé | INTEGRAL |
| 105 | Madre de Deus | INTEGRAL |
| 106 | Mairi | INTEGRAL |
| 107 | Maragogipe | INTEGRAL |
| 108 | Marcionílio Souza | INTEGRAL |
| 109 | Mata de São João | INTEGRAL |
| 110 | Miguel Calmon | INTEGRAL |
| 111 | Milagres | INTEGRAL |
| 112 | Mirangaba | INTEGRAL |
| 113 | Monte Santo | INTEGRAL |
| 114 | Mundo Novo | INTEGRAL |
| 115 | Muniz Ferreira | INTEGRAL |
| 116 | Muritiba | INTEGRAL |
| 117 | Mutuípe | INTEGRAL |
| 118 | Nazaré | INTEGRAL |
| 119 | Nilo Peçanha | INTEGRAL |
| 120 | Nordestina | INTEGRAL |
| 121 | Nova Fátima | INTEGRAL |
| 122 | Nova Itarana | INTEGRAL |
| 123 | Nova Redenção | INTEGRAL |
| 124 | Nova Soure | INTEGRAL |
| 125 | Novo Triunfo | INTEGRAL |
| 126 | Olindina | INTEGRAL |
| 127 | Ouriçangas | INTEGRAL |
| 128 | Ourolândia | INTEGRAL |
| 129 | Paripiranga | INTEGRAL |
| 130 | Paulo Afonso | INTEGRAL |
| 131 | Pé de Serra | INTEGRAL |
| 132 | Pedraõ | INTEGRAL |
| 133 | Pedro Alexandre | INTEGRAL |
| 134 | Pilão Arcado | INTEGRAL |
| 135 | Pindobaçu | INTEGRAL |
| 136 | Pintadas | INTEGRAL |
| 137 | Piraí do Norte | INTEGRAL |
| 138 | Piritiba | INTEGRAL |
| 139 | Pojuca | INTEGRAL |
| 140 | Ponto Novo | INTEGRAL |
| 141 | Presidente Tancredo Neves | INTEGRAL |
| 142 | Queimadas | INTEGRAL |
| 143 | Quijingue | INTEGRAL |
| 144 | Quixabeira | INTEGRAL |
| 145 | Rafael Jambeiro | INTEGRAL |
| 146 | Remanso | INTEGRAL |
| 147 | Retirolândia | INTEGRAL |
| 148 | Riachão do Jacuípe | INTEGRAL |
| 149 | Ribeira do Amparo | INTEGRAL |
| 150 | Ribeira do Pombal | INTEGRAL |
| 151 | Rio Real | INTEGRAL |
| 152 | Rodelas | INTEGRAL |
| 153 | Ruy Barbosa | INTEGRAL |

| # | MUNICÍPIO | SITUAÇÃO NA ÁREA DE ATUAÇÃO DA CODEVASF |
|-----|------------------------|---|
| 154 | Salinas da Margarida | INTEGRAL |
| 155 | Salvador | INTEGRAL |
| 156 | Santa Bárbara | INTEGRAL |
| 157 | Santa Brígida | INTEGRAL |
| 158 | Santa Inês | INTEGRAL |
| 159 | Santa Terezinha | INTEGRAL |
| 160 | Santaluz | INTEGRAL |
| 161 | Santanópolis | INTEGRAL |
| 162 | Santo Amaro | INTEGRAL |
| 163 | Santo Antônio de Jesus | INTEGRAL |
| 164 | Santo Estêvão | INTEGRAL |
| 165 | São Domingos | INTEGRAL |
| 166 | São Felipe | INTEGRAL |
| 167 | São Félix | INTEGRAL |
| 168 | São Francisco do Conde | INTEGRAL |
| 169 | São Gonçalo dos Campos | INTEGRAL |
| 170 | São José do Jacuípe | INTEGRAL |
| 171 | São Miguel das Matas | INTEGRAL |
| 172 | São Sebastião do Passé | INTEGRAL |
| 173 | Sapeaçu | INTEGRAL |
| 174 | Sátiro Dias | INTEGRAL |
| 175 | Saubara | INTEGRAL |
| 176 | Saúde | INTEGRAL |
| 177 | Senhor do Bonfim | INTEGRAL |
| 178 | Sento Sé | INTEGRAL |
| 179 | Serra Preta | INTEGRAL |
| 180 | Serrinha | INTEGRAL |
| 181 | Serrolândia | INTEGRAL |
| 182 | Simões Filho | INTEGRAL |
| 183 | Sítio do Quinto | INTEGRAL |
| 184 | Sobradinho | INTEGRAL |
| 185 | Tanquinho | INTEGRAL |
| 186 | Taperoá | INTEGRAL |
| 187 | Tapiramutá | INTEGRAL |
| 188 | Teodoro Sampaio | INTEGRAL |
| 189 | Teofilândia | INTEGRAL |
| 190 | Teolândia | INTEGRAL |
| 191 | Terra Nova | INTEGRAL |
| 192 | Tucano | INTEGRAL |
| 193 | Uauá | INTEGRAL |
| 194 | Ubaíra | INTEGRAL |
| 195 | Umburanas | INTEGRAL |
| 196 | Utinga | INTEGRAL |
| 197 | Valença | INTEGRAL |
| 198 | Valente | INTEGRAL |
| 199 | Várzea da Roça | INTEGRAL |
| 200 | Várzea do Poço | INTEGRAL |
| 201 | Várzea Nova | INTEGRAL |
| 202 | Varzedo | INTEGRAL |
| 203 | Vera Cruz | INTEGRAL |
| 204 | Wagner | INTEGRAL |
| 205 | Wenceslau Guimarães | INTEGRAL |